



180021100543

国家食品药品监督管理总局
浙江药品包装材料检验中心

检验报告

报告书编号	YBC20220776
样品名称	双向拉伸聚丙烯/低密度聚乙烯药用复合膜
供样单位	浙江天成医药包装有限公司
检验目的	合同检验

2022年05月27日

声 明

- 一、本机构对委托单位提供的样品和相关技术资料保密。
- 二、对本报告结论如有异议，请于收到报告之日起 7 个工作日内以书面形式向本机构提出，逾期不予受理（另有规定除外）。

三、本机构所出具的数据和结论，是来样所检项目的检验结果。

四、本报告不得以、增加、无授权签字人签字（或盖章）或未加盖本机构检验检测

五、本报告未经本机构书面批准，不得复制；报告复印件未重新加盖本机构检验检测专用章的无效。

六、本检验报告及本机构名称不得用于商业广告、宣传等。

七、检验项目加“*”为分包。

联系地址：杭州市滨江区平乐街 325 号

邮政编码：310052

电话：报告查询：0571-86458729

业务联系：0571-86453171

复验投诉：0571-86468480

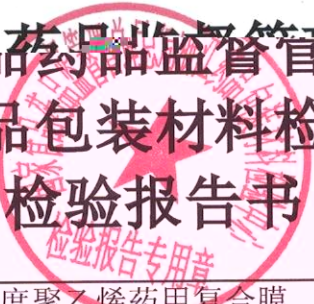
传真：0571-86458729

网址：<http://www.zyj.org.cn>



YBC20220776

国家食品药品监督管理总局
浙江药品包装材料检验中心
检验报告书



报告书编号:YBC20220776

第1页 共1页

检品名称	双向拉伸聚丙烯/低密度聚乙烯药用复合膜		
批号	2204025	规格	0.06*140mm..
生产单位	浙江天成医药包装有限公司	包装	塑袋
供样单位	浙江天成医药包装有限公司	备注	/
检验目的	合同检验	检品数量	50米
检验项目	部分检验	收检日期	2022/05/16
检验依据	国家药包材标准 YBP00102002-2015	报告日期	2022/05/27

检验项目

标准规定

检验结果

【鉴别】

红外光谱

BOPP层

应与对照图谱基本一致

与对照图谱基本一致

LDPE层

应与对照图谱基本一致

与对照图谱基本一致

【异常毒性】

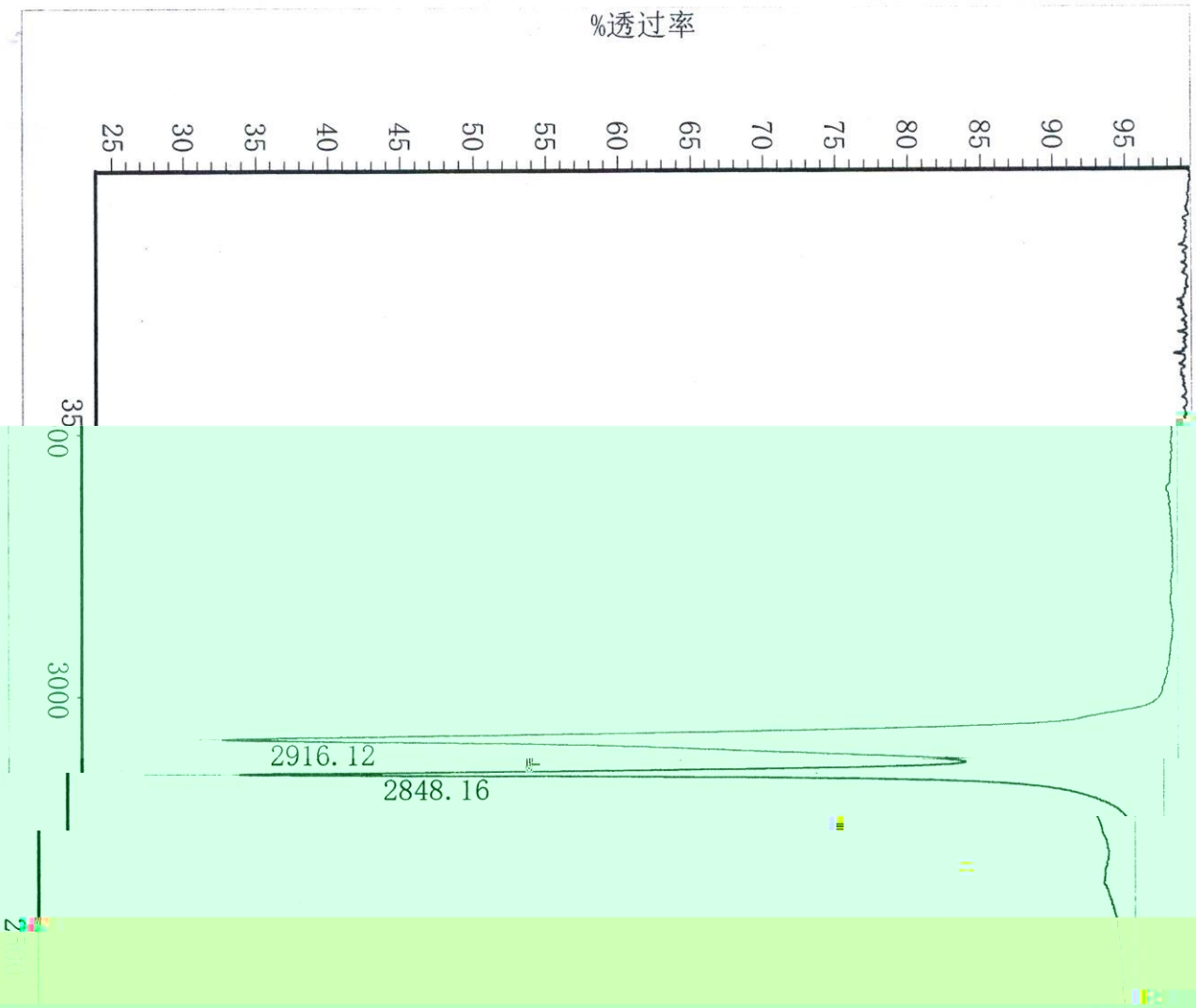
应符合规定

符合规定

----以下空白----



授权签字人		签发日期	2022/05/27
-------	--	------	------------



730.37 718.93

+08:00)

1000



3000

2949.39
2917.15

2876.55 2866.6

